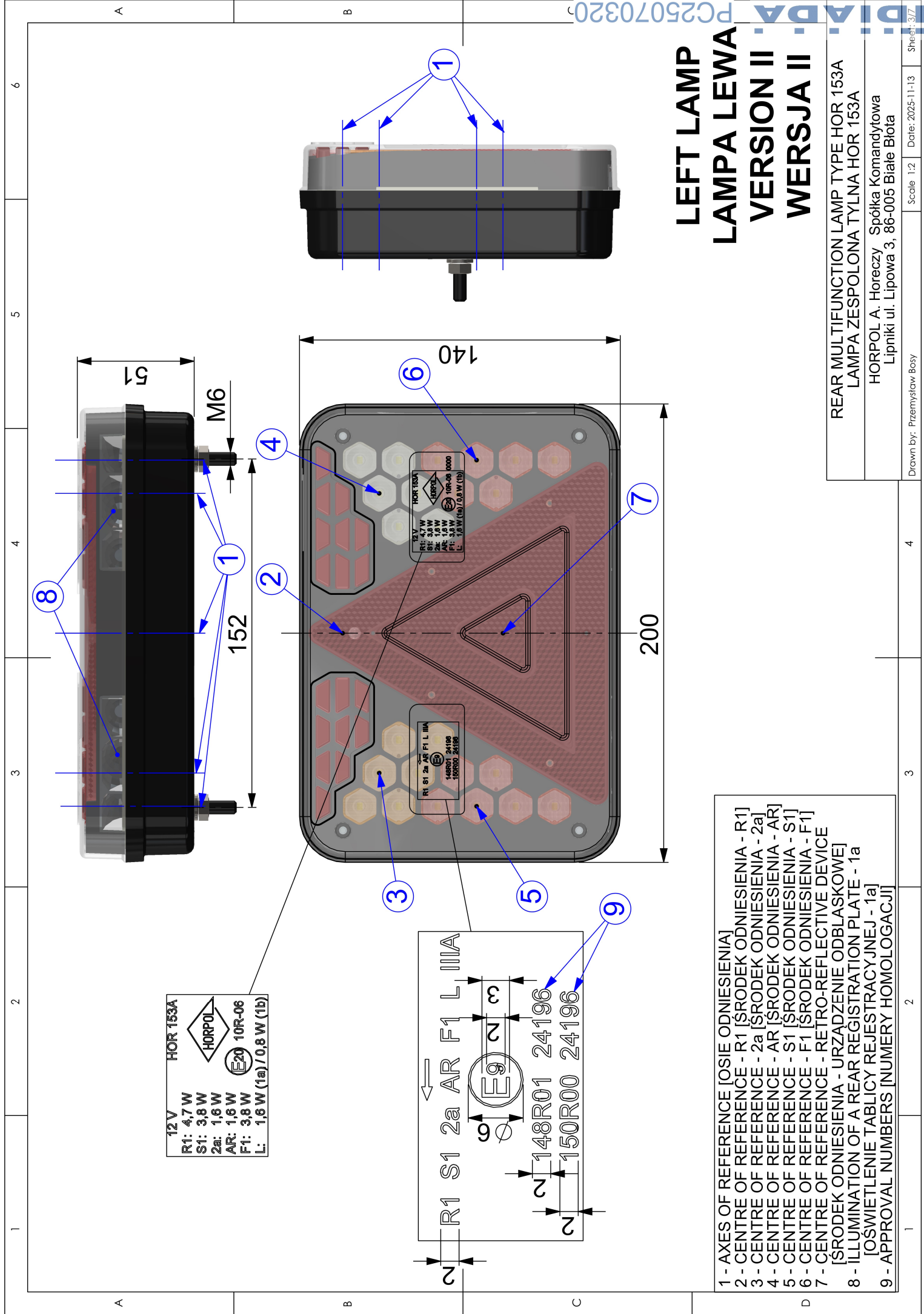


LEFT LAMP
LAMPA LEWA
VERSION I
WERSJA I

REAR MULTIFUNCTION LAMP TYPE HOR 153A
LAMPA ZESPOLONA TYLNA HOR 153A
HORPOL A. Horeczy Spółka Komandytowa
Lipniki ul. Lipowa 3, 86-005 Brate Błota
Date: 2025-11-13
Scale 1:2
Sheet 1/7



LEFT LAMP

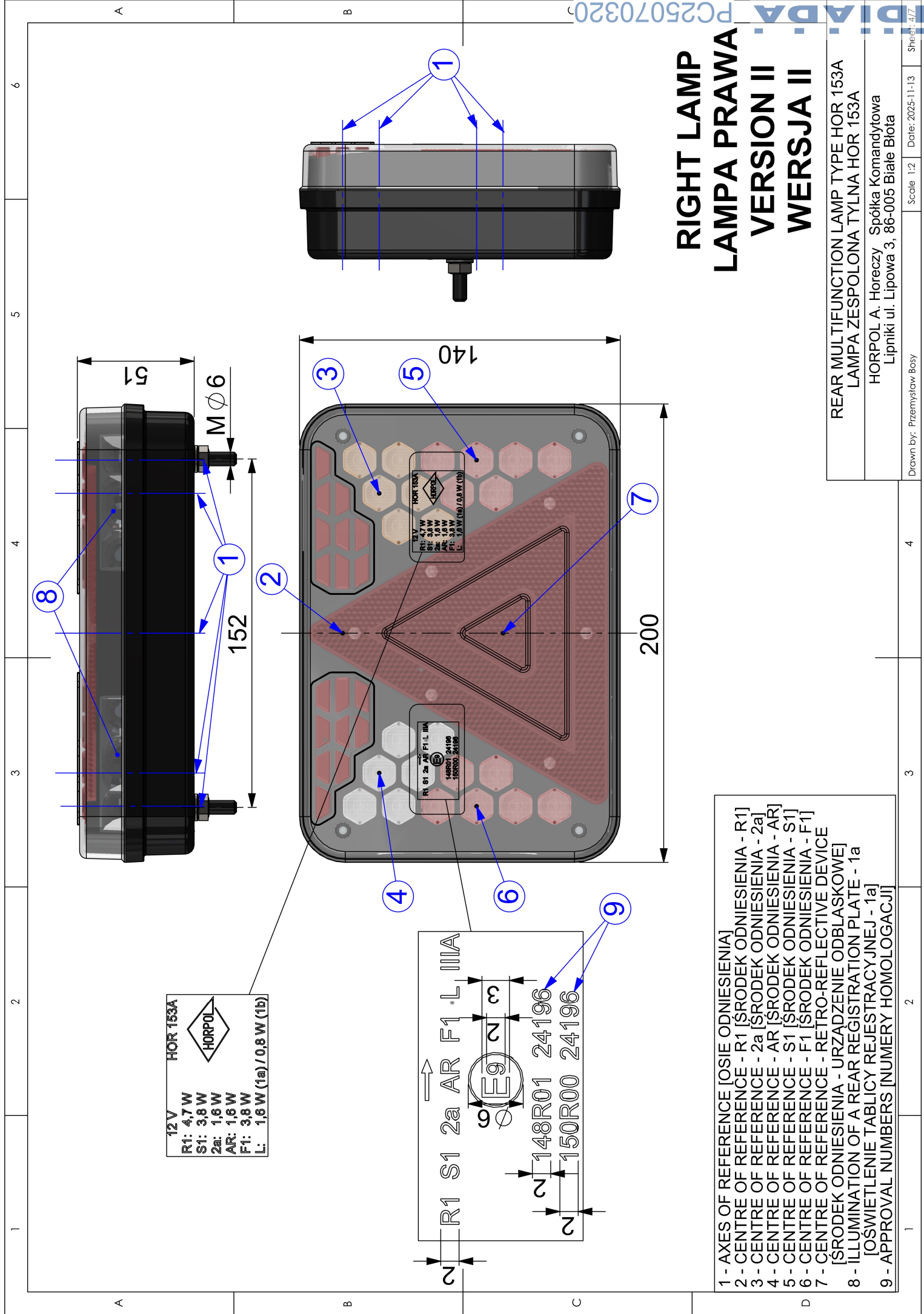
LAMPA LEWA

VERSION II

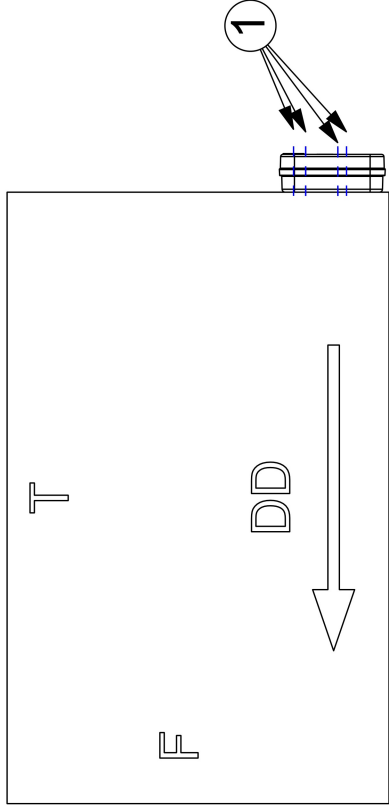
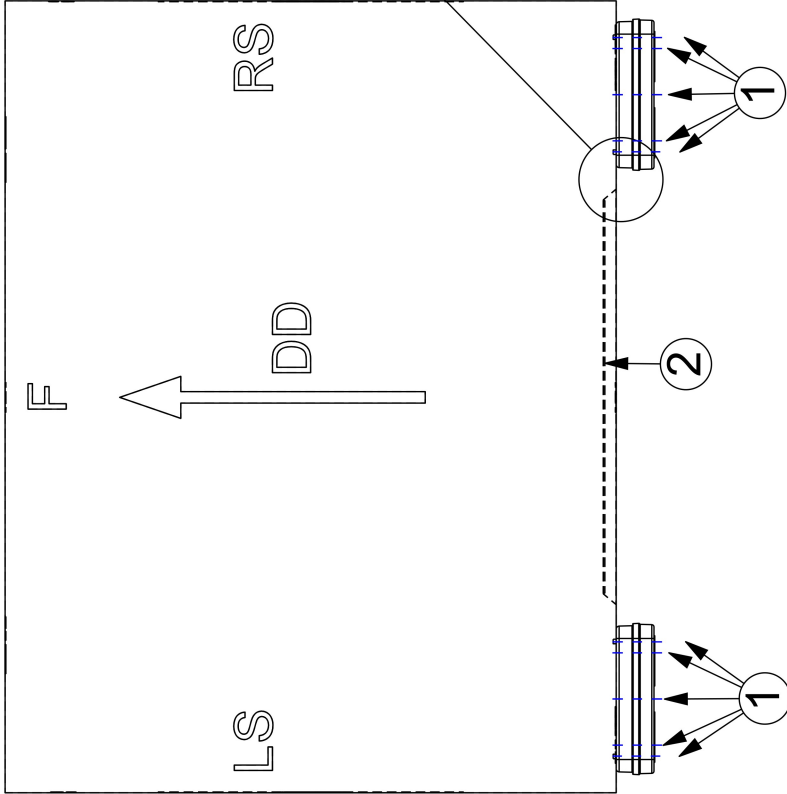
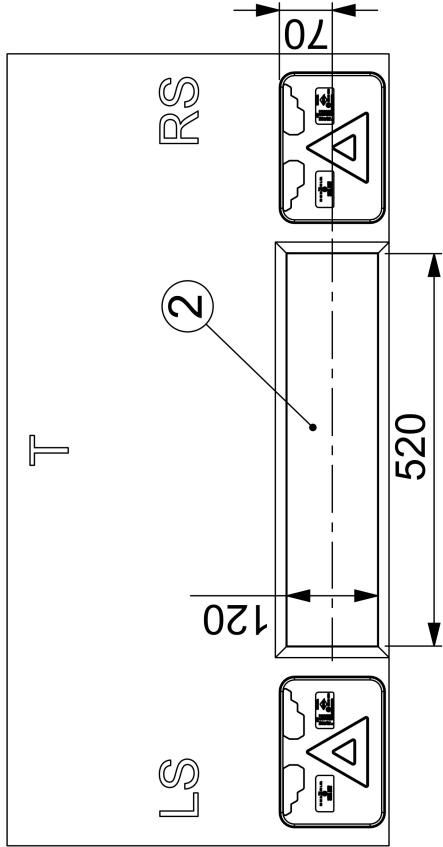
WERSJA II

REAR MULTIFUNCTION LAMP TYPE HOR 153A
LAMPA ZESPOLONA TYLNA HOR 153A
HORPOL A. Horeczy Spółka Komandytowa
Lipniki ul. Lipowa 3, 86-005 Brzeźno

- 1 - AXES OF REFERENCE [OSIE ODNIESIENIA]
- 2 - CENTRE OF REFERENCE - R1 [ŚRODEK ODNIESIENIA - R1]
- 3 - CENTRE OF REFERENCE - 2a [ŚRODEK ODNIESIENIA - 2a]
- 4 - CENTRE OF REFERENCE - AR [ŚRODEK ODNIESIENIA - AR]
- 5 - CENTRE OF REFERENCE - S1 [ŚRODEK ODNIESIENIA - S1]
- 6 - CENTRE OF REFERENCE - F1 [ŚRODEK ODNIESIENIA - F1]
- 7 - CENTRE OF REFERENCE - RETRO-REFLECTIVE DEVICE [ŚRODEK ODNIESIENIA - URZĄDZENIE ODBŁASKOWE]
- 8 - ILLUMINATION OF A REAR REGISTRATION PLATE - 1a [OŚWIETLENIE TABLICY REJESTRACYJNEJ - 1a]
- 9 - APPROVAL NUMBERS [NUMERY HOMOLOGACJI]



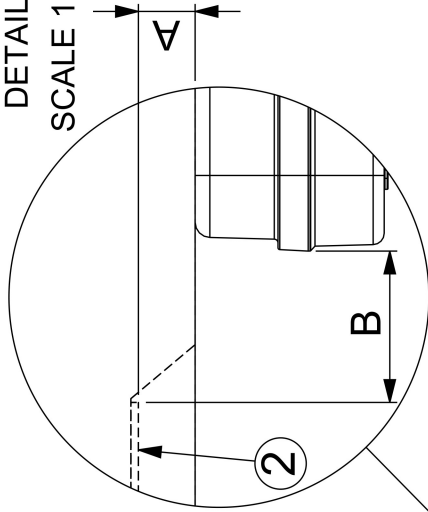
POZYCJA GEOMETRYCZNA NA POJEŹDZIE
GEOMETRICAL POSITION ON THE VEHICLE



A	B
0 mm	27 ÷ 50 mm
5 mm	30 ÷ 78 mm
10 mm	33 ÷ 110 mm
15 mm	36 ÷ 150 mm

DETAIL

SCALE 1:2



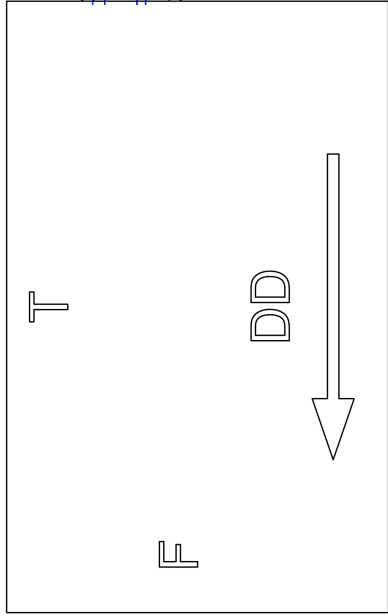
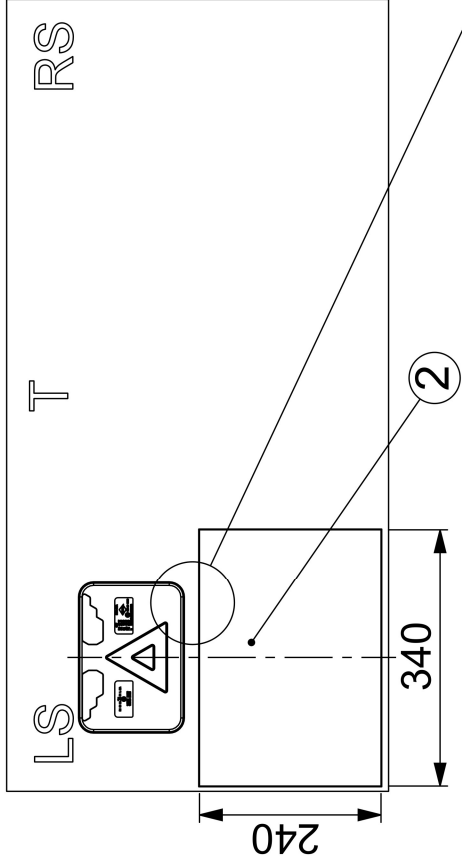
VERSION I
WERSJA I

- 1 - AXES OF THE REFERENCE [OSIE ODNIESIENIA]
- 2 - WIDE PLATE 520×120 [SZEROKA TABLICA 520×120]
- LS - LEFT SIDE OF THE VEHICLE [LEWA STRONA POJAZDU]
- RS - RIGHT SIDE OF THE VEHICLE [PRAWA STRONA POJAZDU]
- F - FRONT OF THE VEHICLE [PRZÓD POJAZDU]
- T - TOP OF THE VEHICLE [GÓRA POJAZDU]
- DD - DRIVING DIRECTION [KIERUNEK JAZDY]

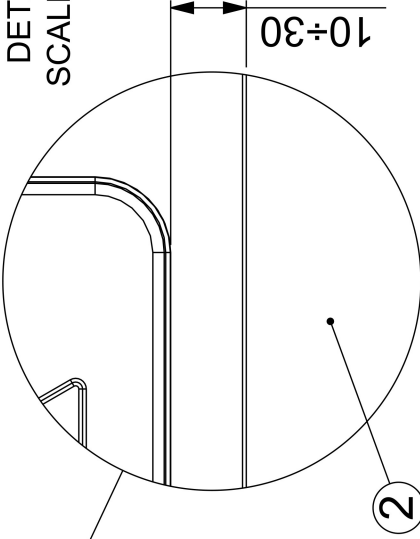
REAR MULTIFUNCTION LAMP TYPE HOR 153A
LAMPA ZESPOLONA TYLNA HOR 153A

HORPOL A. Horeczy Spółka Komandytowa
Lipniki ul. Lipowa 3, 86-005 Brate Błota

POZYCJA GEOMETRYCZNA NA POJEŹDZIE
GEOMETRICAL POSITION ON THE VEHICLE

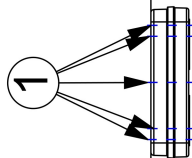


DETAIL
SCALE 1:2



VERSION II
WERSJA II
LEFT LAMP
LAMP A LEWA

- 1 - AXES OF THE REFERENCE [OSIE ODNIESIENIA]
- 2 - TALL PLATE 340×240 [WYSOKA TABLICA 340×240]
- LS - LEFT SIDE OF THE VEHICLE [LEWA STRONA POJAZDU]
- RS - RIGHT SIDE OF THE VEHICLE [PRAWA STRONA POJAZDU]
- F - FRONT OF THE VEHICLE [PRZÓD POJAZDU]
- T - TOP OF THE VEHICLE [GÓRA POJAZDU]
- DD - DRIVING DIRECTION [KIERUNEK JAZDY]



REAR MULTIFUNCTION LAMP TYPE HOR 153A
LAMP A ZESPOLONA TYLNA HOR 153A

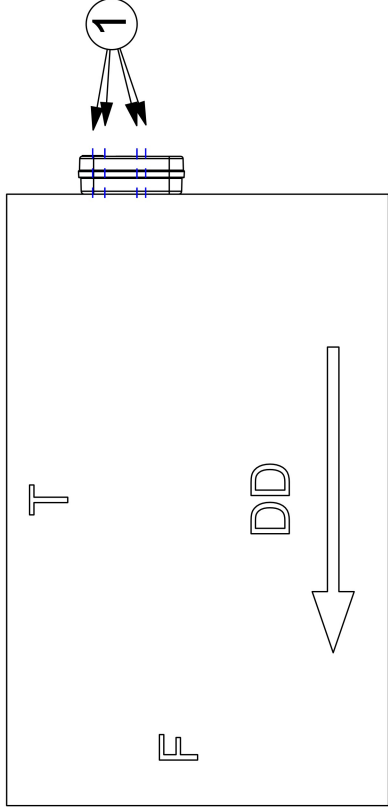
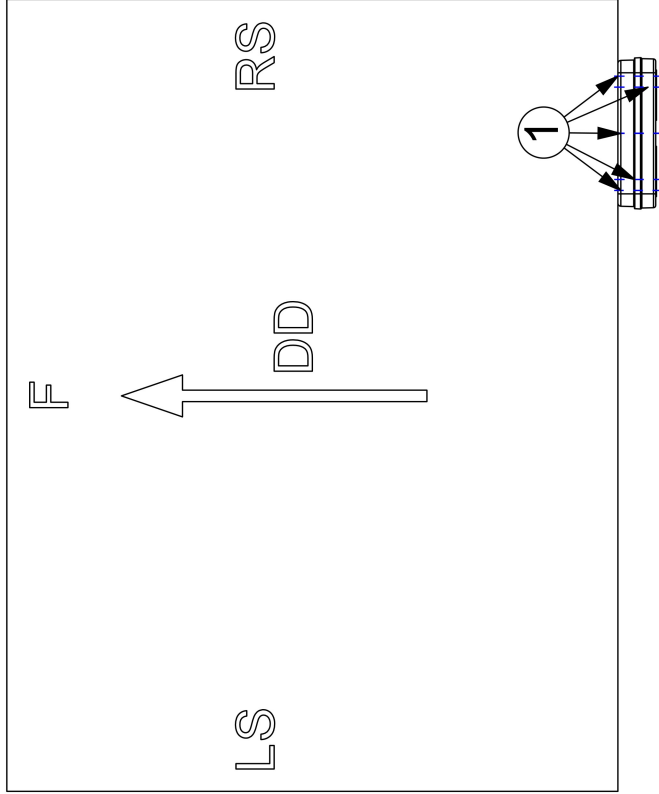
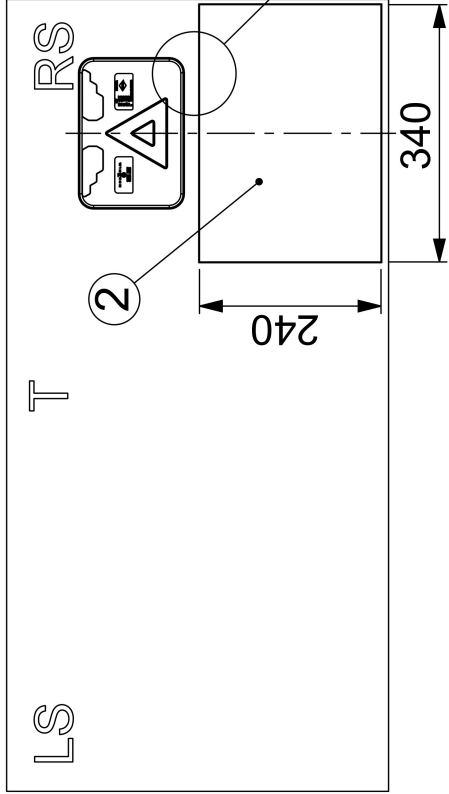
HORPOL A. Horeczy Spółka Komandytowa
Lipniki ul. Lipowa 3, 86-005 Brate Błota

Drawn by: Przemysław Bosy

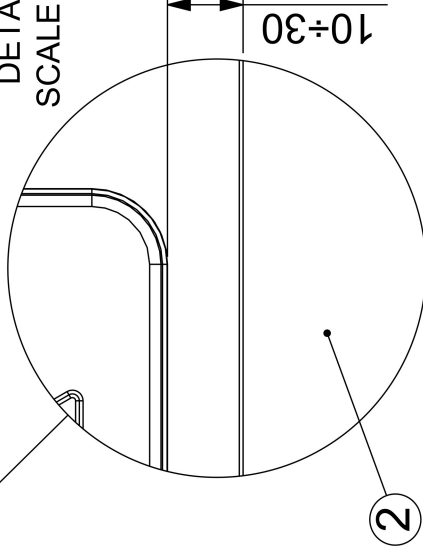
Date: 2025-11-13

Sheet: 6/7

POZYCJA GEOMETRYCZNA NA POJEŹDZIE
GEOMETRICAL POSITION ON THE VEHICLE



DETAIL
SCALE 1:2



VERSION II
WERSJA II
RIGHT LAMP
LAMPA PRAWA

- 1 - AXES OF THE REFERENCE [OSIE ODNIESIENIA]
2 - TALL PLATE 340×240 [WYSOKA TABLICA 340×240]
LS - LEFT SIDE OF THE VEHICLE [LEWA STRONA POJAZDU]
RS - RIGHT SIDE OF THE VEHICLE [PRAWA STRONA POJAZDU]
F - FRONT OF THE VEHICLE [PRZÓD POJAZDU]
T - TOP OF THE VEHICLE [GÓRA POJAZDU]
DD - DRIVING DIRECTION [KIERUNEK JAZDY]

REAR MULTIFUNCTION LAMP TYPE HOR 153A
LAMPA ZESPOLONA TYLNA HOR 153A

HORPOL A. Horeczy Spółka Komandytowa
Lipniki ul. Lipowa 3, 86-005 Brate Błota

Drawn by: Przemysław Bosy

Date: 2025-11-13

Sheet: 7/7